

## 태양광발전소(상업용 발전사업) 소개

<p>999kW 전북 익산시 낭산면 구평리 221-6번지 (육계)</p>	<p>350kW 전북 익산시 신흥동 903-5번지 (오리)</p>	<p>990kW 충남 천안시 서북구 성환읍 17-12번지 (오리)</p>
<p>999kW 전북 익산시 만석동 644-2번지 (종계)</p>	<p>495kW 전북 김제시 황산면 남산리 136-1번지 (육계)</p>	<p>99kW 충남 공주시 우성면 옥성길 334-24번지 (소)</p>
<p>350kW 전북 김제시 부량면 대평리 262-4번지 (오리)</p>	<p>300kW 충남 논산시 부적면 신교리 712-5번지 (육계)</p>	<p>99kW 전북 김제시 부량면 신용리 302-1번지 (소)</p>
<p>175kW 전북 익산시 망성면 어량리 652번지 (육계)</p>	<p>300kW 전북 부안군 보안면 신북리 357번지 (버섯)</p>	<p>99kW 전북 부안군 보안면 남포리 788-1번지 (소)</p>
<p>400kW 전북 김제시 백산면 수록리 531번지 (육계)</p>	<p>99kW 전북 김제시 부량면 죽백3길 84번지 (소)</p>	<p><b>Gnp</b> (주)지엔피 GnP.Co., Ltd. http://www.gandp.co.kr</p> <p>본사, 공장 경기도 수원시 권선구 산업로 156번길 88-21 (고색동) Tel 031-548-2355 Fax 031-548-2433 E-mail gnp@gandp.co.kr</p>

http://www.gandp.co.kr

농장(축사) 태양광 전문기업 (주)지엔피



# 공장, 농장(건물옥상) 태양광 전문기업

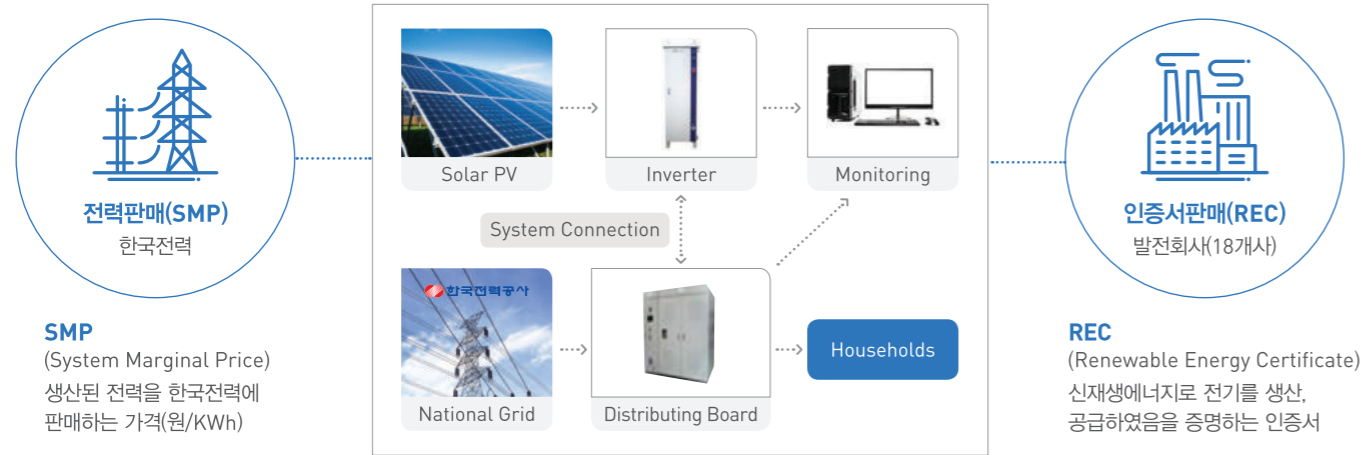
지엔피는 건축물(지붕) 태양광 전문기업으로써 농장(축사)태양광 대출, 설계, 인허가, 시공, 행정 등을 주업무로하는 회사입니다. 기존 유휴공간인 농장 지붕을 활용하여 고정적이고 안정적인 수익을 창출할 수 있습니다.

### | 건축물 태양광발전소 사업의 장점 |

- 고정적인 안정적 수익 창출
- 기존 유휴공간 (지붕) 활용
- 건축물 보강 효과
- 사업 운영에 따른 추가고용인원 無

**태양광발전사업이란?** 토지나 건물옥상, 공장 지붕 등에 태양광 모듈을 설치 후 생산된 전력을 한국전력 및 발전회사에 판매하여 수익을 창출하는 사업입니다.

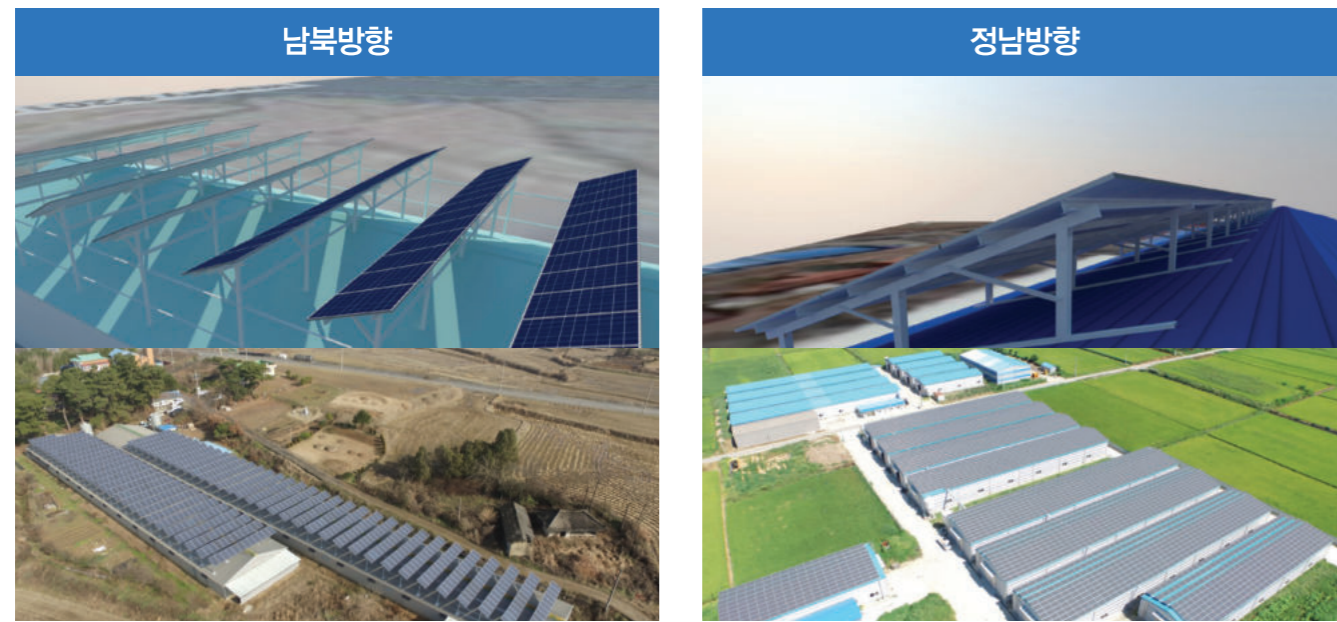
## 태양광발전소(상업용 발전사업) 소개



## 지엔피 태양광발전소 컨설팅

- 사업기획 및 타당성 검토
- 태양광구조 검토, 설계 및 인허가
- 개발행위(토지, 산지, 농지) 허가
- 전력수급 계약 / 사업개시 신고
- 부지 검토
- 발전사업 허가
- 발전사업계약
- 시공 / 준공

## 건축물(지붕) 태양광 설치 유형



**SMP + [ REC × 가중치 ] = 매전단가**

- 계약대상 : 한국전력
- System Marginal Price : 계통한계가격
- 발급기관 : 에너지관리공단 신재생에너지 센터
- 계약대상 : 13개 공급의무자
- Renewable Energy Certificate : 공급인증서
- 발전 지목에 따른 REC(공급인증서)
- 가중치(0.7~1.5)

## 태양광 발전소 개념(100kW) 기준

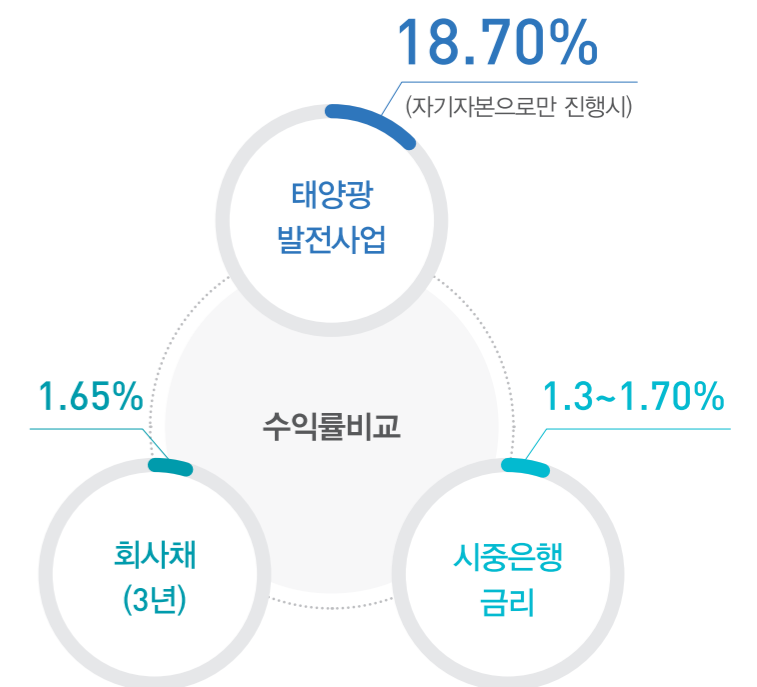


SMP + REC = 수입

한국전력공사 계통한계가격 + 신재생에너지 공급인증서

**연평균 순 수익금**  
2,900만원

**투자비용**  
1억 5천만원



\* 기준 : 2016년 3/4분기 \* (한전불입금, 내부구조 보강비용) 별도